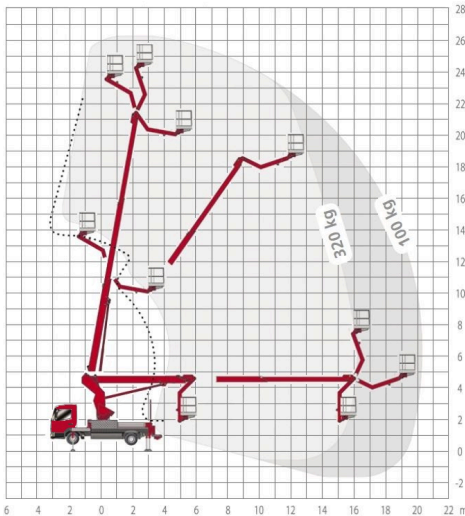


# T 270

# LKW-Arbeitsbühne



Arbeitsdiagramm

## Arbeitsbereich

Arbeitshöhe	26,40 m
Plattformhöhe	24,40 m
seitliche Reichweite	20,40 m
Schwenkbereich	450°
Tragfähigkeit	320 kg
Plattformgröße (L x B)	1,85 x 1,00 m
Plattfordrehbereich	2 x 90°
Aufstelleneigung	5°

## Gerätespezifikationen

Länge	7,40 m
Breite	2,50 m
Höhe	3,43 m
Eigengewicht	7,49 t
Antrieb	Diesel
Führerschein	C1 / 2
Abstützbreite max.	5,10 m
Abstützbreite einseitig	3,82 m
Abstützbreite min.	2,54 m



Arbeitsbühnen  
Baumaschinen  
Krane  
Stapler

**Hundrup**  
www.hundrup.de 02309|77185